

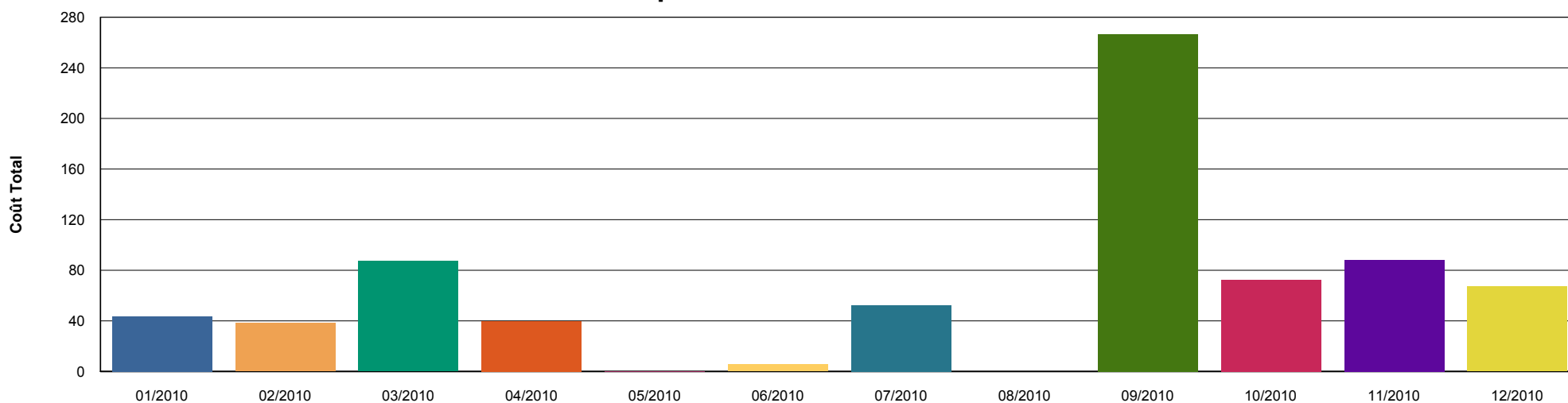
Analyse Maintenance Préventive (Atelier)

Période du 01/01/2010 au 31/12/2010

Atelier : 1106 - Arbre GM 6

Mois	1er Niveau				2 eme Niveau				Total			
	Nb Int.	Coût Personnel	Coût Pièces	Coût Total	Nb Int.	Coût Personnel	Coût Pièces	Coût Total	Nb Int.	Coût Personnel	Coût Pièces	Coût Total
janvier 2010					16	44		44	16	44		44
février 2010	2	1		1	43	37		37	45	38		38
mars 2010	1	0		0	28	87		87	29	87		87
avril 2010					11	40		40	11	40		40
mai 2010					8	0		0	8	0		0
juin 2010					5	6		6	5	6		6
juillet 2010					20	52		52	20	52		52
août 2010	2				1				3			
septembre 2010	9	250		250	10	17		17	19	267		267
octobre 2010	2	1		1	27	72		72	29	72		72
novembre 2010					21	88		88	21	88		88
décembre 2010					11	67		67	11	67		67
Total Atelier	16	252		252	201	509		509	217	761		761

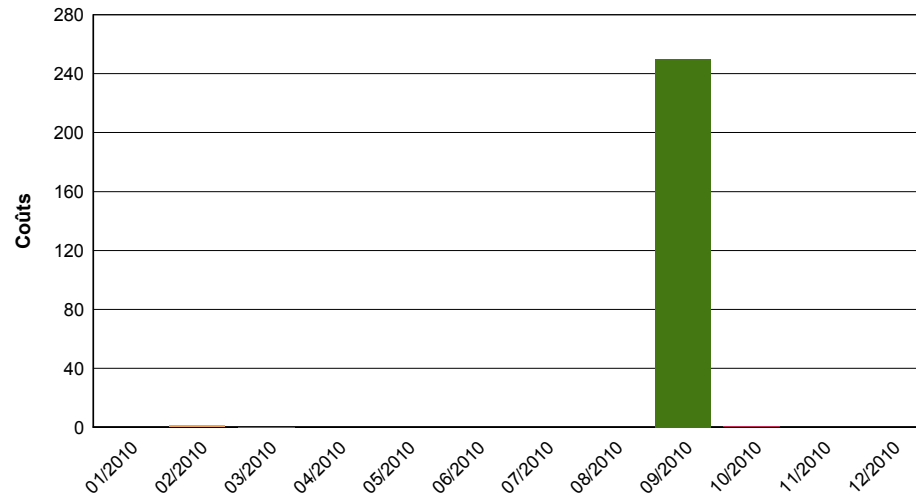
Répartition des coûts/mois



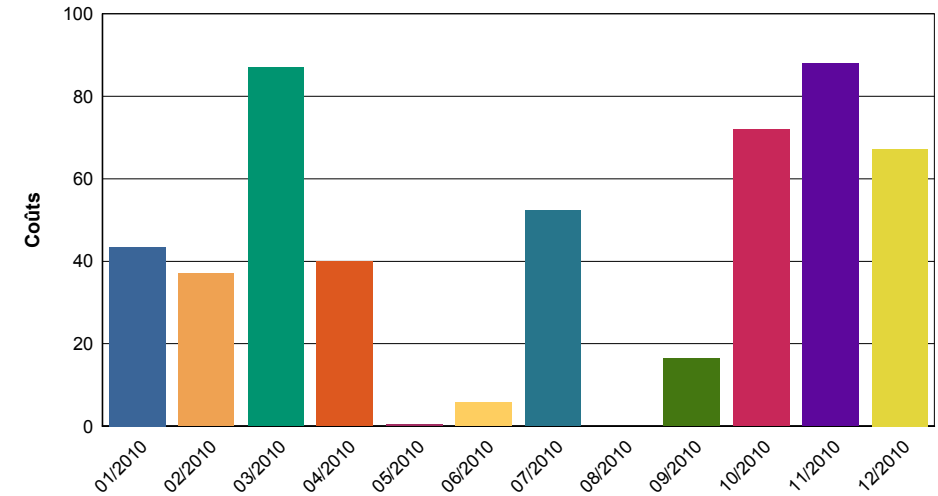
Analyse Maintenance Préventive (Atelier)

Période du 01/01/2010 au 31/12/2010

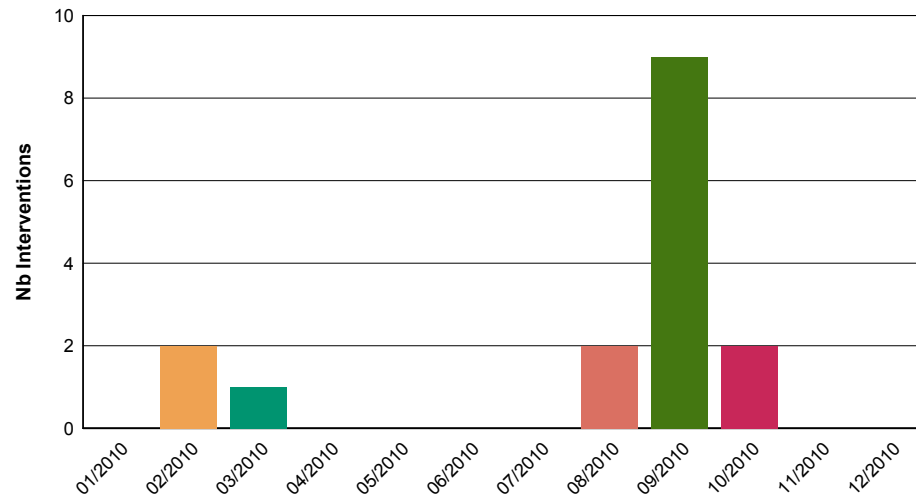
Répartition des Coûts Niveau 1



Répartition des Coûts Niveau 2



Répartition en Nb Niveau 1



Répartition en Nb Niveau 2

